

## Какие изменения цены товара учитываются при регистрации?

Отслеживаются только ценовые изменения на товар. Не учитываются отклонения в ценах за счет изменения качества товара, количества, ассортиментных сдвигов и других «неценовых» факторов. В сравниваемые периоды регистрации цен товар (услуга) должны быть:

- одного и того же качества;
- реализовываться при одинаковых условиях продажи и оплаты;
- иметь равнозначные единицы количества.

Для этого специалисты по сбору цен составляют подробные характеристики отобранных товаров (услуг), содержащие их наименования, описание всех качественных и технических атрибутов. Это дает возможность идентифицировать наблюдаемые товары (услуги) в последовательные периоды в одном и том же торговом объекте.

## Учитываются ли в ИПЦ скидки и распродажи на товар?

Обязательным условием при регистрации цен является неизменность качества товара. Скидки и распродажи в отношении товаров несвежих, потерявших товарный вид, морально устаревших, поврежденных или дефектных, продаваемых по ценам ликвидационной распродажи в ИПЦ не учитываются.

## Какие различия между процентом и вкладом?

Процент показывает изменение цены на какой-либо товар за определенный период, а вклад – это величина влияния этого процентного изменения на общее значение ИПЦ.

Вклад зависит от величины изменения цены на товар (услугу) и его веса. Чем больше вес товара и изменение цены на него, тем существеннее он оказывает свое влияние на индекс.

## Существуют ли какие-либо установленные периоды, за которые рассчитывается ИПЦ?

Да, ИПЦ рассчитывается ежемесячно. Определяется индекс:

- текущего месяца по сравнению с предыдущим месяцем, с декабрем предыдущего года, с соответствующим месяцем предыдущего года, с базовым периодом - декабрем 2015 года;
- текущего периода по сравнению с соответствующим периодом предыдущего года;
- текущего квартала по сравнению с предыдущим кварталом и соответствующим кварталом предыдущего года.

## Что такое базисный период для ИПЦ?

Это период, для которого значение индекса устанавливается равным 100%. Базисным периодом индекса часто является год, но им также может быть месяц или иной период.

Базисный год обновляется один раз в пять лет. В настоящее время базисным годом для ИПЦ является 2015 год.

Например, индекс цен за май 2018 года к декабрю 2015 года равен 118,9%. Это означает, что базисный период в этом случае декабрь 2015 года (декабрь 2015 года = 100%).

## Рассчитываются ли в Казахстане ИПЦ для различных групп населения?

В Казахстане в настоящее время в дополнение к основному ИПЦ рассчитываются индексы потребительских цен для групп населения с наименьшими и наибольшими денежными доходами. Данные индексы характеризуют изменение цен по различным наборам товаров и услуг, соответствующим структуре потребительских расходов этих групп в зависимости от различий в предпочтениях покупок и уровне доходов.

## Учитывает ли ИПЦ изменения цен на товары моей личной потребительской корзины?

Не обязательно. Корзина ИПЦ формируется на основе средних данных о составе и структуре потребительских расходов. Например, Вы или ваша семья не употребляете мясо. Если цены на него растут быстрее, чем на другие продукты, то Ваш персональный уровень инфляции будет меньше, чем для населения в целом. И наоборот, если Вы на медицинские расходы потратите больше, чем обычно, то, даже при равнозначном росте цен по другим статьям корзины ИПЦ, Ваш персональный уровень инфляции превысит среднее увеличение.

Кроме того, изменения цен на товары, купленные лично Вами, могут не совпадать с национальными индексами или индексами по отдельным регионам в силу различий мест и периодов регистрации цен.

## Как рассчитывается ИПЦ?

По каждой позиции, входящей в корзину ИПЦ, рассчитывается индивидуальный (элементарный) индекс цен, как частное цен текущего и предыдущего месяцев.

На основе индивидуальных индексов цен и соответствующих весов формируются индексы цен по группам, разделам и сводный ИПЦ. Для их расчета используется формула Ласпейреса, рекомендуемая к применению в качестве международного стандарта.

$$I_t = \frac{\sum P_t (P_{t-1} \times Q_0)}{\sum P_0 \times Q_0} \times 100 \quad \text{при } P_{t-1} \times Q_0 = P_0 \times Q_0 \times \frac{P_1}{P_2} \times \frac{P_2}{P_1} \times \dots \times \frac{P_{t-1}}{P_{t-2}}$$

где,

$I_t$  – индекс цен за период  $t$  по сравнению с предыдущим периодом  $t-1$ ;

$P_t$  – индивидуальный индекс цен по виду товара (услуги) за период  $t$  к периоду  $t-1$ ;

$P_0 \times Q_0$  – стоимость товаров (услуг) в ценах базисного периода, используемая в качестве основы для построения схемы взвешивания;

$P_{t-1} \times Q_0$  – стоимость товара (услуг) в отчетном периоде;

$\frac{P_1}{P_2} \times \frac{P_2}{P_1} \times \dots \times \frac{P_{t-1}}{P_{t-2}}$  – произведение индивидуальных индексов цен по виду товара (услуги) к предыдущему периоду.

## В каком официальном источнике публикуется ИПЦ?

Ежемесячно:

- пресс-релиз «Об инфляции» и «Цены на продовольственные товары»;
- экспресс-информация «Об инфляции в РК»;
- статистический бюллетень «Индекс потребительских цен в РК»;
- информационно-аналитический журнал «Социально-экономическое развитие РК», раздел «Цены».

Ежегодно – статистический сборник «Цены на потребительском рынке в Республике Казахстан».

## Когда и как можно получить информацию об ИПЦ?

ИПЦ публикуется ежемесячно в первых числах месяца. Информация распространяется одновременно среди всех пользователей и сопровождается краткими методологическими пояснениями.

Получить статистическую информацию можно: через Интернет на сайте Комитета по статистике Министерства Национальной экономики Республики Казахстан – <http://www.stat.gov.kz>, в разделе «Официальная статистическая информация», подразделе «Цены и тарифы».

## У вас остались вопросы?

Обращайтесь в Управление статистики цен:

**Демешева Торгын Маратовна**

Руководитель управления

Тел. +7 7172 749057

E-mail: [t.demesheva@economy.gov.kz](mailto:t.demesheva@economy.gov.kz)

**Кумашева Алтынай Болатовна**

Главный эксперт

Тел. +7 7172 749265

E-mail: [al.kumasheva@economy.gov.kz](mailto:al.kumasheva@economy.gov.kz)

## Наши координаты:

Республика Казахстан, 010000

г. Астана, Мәңгілік ел 8

Дом Министерств, 4 подъезд

Информационная служба: +7 7172 749010, 749011

Факс: +7 7172 749546

E-mail: [kazstat.rk@gmail.com](mailto:kazstat.rk@gmail.com)

Интернет-ресурс: <http://stat.gov.kz>

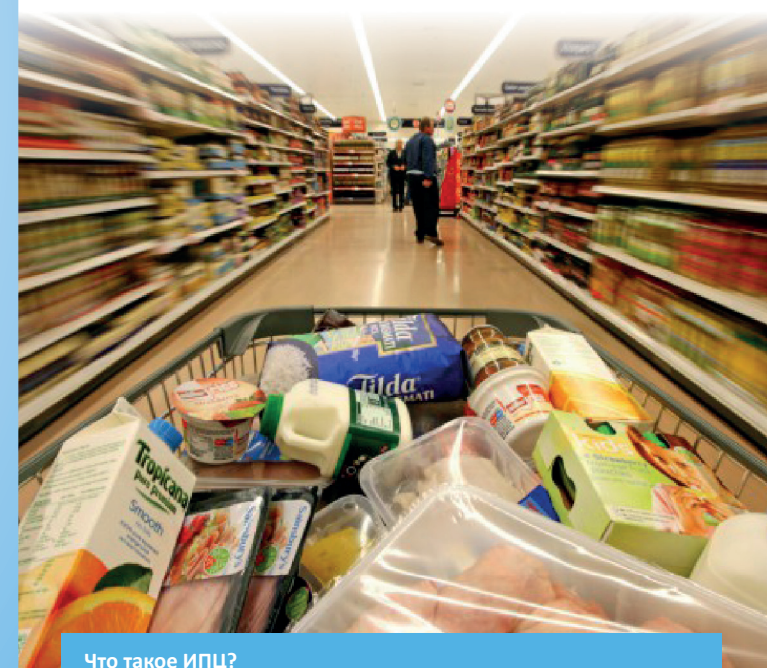
Тираж: 300 экз.



Министерство национальной экономики  
Республики Казахстан  
Комитет по статистике

[www.stat.gov.kz](http://www.stat.gov.kz)

## Индекс потребительских цен: вопросы и ответы



## Что такое ИПЦ?

Индекс потребительских цен (далее - ИПЦ) – это показатель, характеризующий изменение во времени среднего уровня цен на фиксированный перечень товаров и услуг, приобретаемых населением для личного потребления

## Является ли ИПЦ оценкой уровня инфляции?

Да, уровень инфляции определяется значением ИПЦ

## Где может использоваться ИПЦ?

- Для оценки инфляции
- При формировании государственного бюджета, денежно-кредитной и налогово-бюджетной политики государства
- Для пересмотра социальных программ, индексации денежных доходов, социальных пособий, других индикаторов
- В частном секторе при заключении долгосрочных договоров

## Как обеспечивается международная сопоставимость ИПЦ?

Формирование ИПЦ осуществляется согласно установленным международным стандартам и требованиям МОТ/МВФ/ОЭСР/Евростат/ЕЭК ООН/Всемирный банк – «Руководство по ИПЦ: теория и практика (2007г.)» ([http://www.imf.org/external/pubs/ft/cpi/manual/2004/rus/cpi\\_ru.pdf](http://www.imf.org/external/pubs/ft/cpi/manual/2004/rus/cpi_ru.pdf)).

Общие положения относительно процедуры регистрации цен, выборки объектов наблюдения, товаров (услуг) и их классификации, методологии расчета индекса (формулы, определение весовых составляющих) едины для всех стран.

## Есть ли различия в подходах к построению ИПЦ в разных странах?

Да. Отличия касаются частоты смены весовых составляющих, периодичности сбора цен, территориального охвата, подбора конкретных товаров (услуг) для наблюдения, отражающих специфику страны.

## Как определяется соответствие ИПЦ Казахстана международным критериям?

Методика расчета ИПЦ в Республике Казахстан неоднократно проходила экспертизу Международного Валютного Фонда, Европейской Экономической Комиссии ООН, Евростат и была признана соответствующей международным стандартам (1995г., 1997г., 2002г., 2003г., 2007г., 2008г., 2017г.), <http://stat.gov.kz>.

## Какая информация используется при построении ИПЦ?

Расчет ИПЦ производится на базе информации, полученной из двух источников:

- данных регистрации цен;
- материалов выборочного обследования домашних хозяйств в части структуры потребительских расходов.

## Что такое «потребительские расходы»?

Потребительские расходы – это часть денежных затрат, направленных на покупку продуктов питания, алкогольных напитков, непродовольственных товаров и оплату услуг. Информация о потребительских расходах формируется по данным дневниковых записей домашних хозяйств о своих денежных затратах в течение определенного периода времени.

## Что такое набор товаров и услуг для ИПЦ?

Набор товаров и услуг для ИПЦ (часто называют «корзина») – это перечень тех из них, которые составляют основу регулярных покупок (приобретаемых услуг) населения и имеют наибольший вес в потребительских расходах. «Корзина» включает товары и услуги массового спроса, а также отдельные товары (услуги) необходимого пользования (ювелирные изделия, автомобили и их техническое обслуживание и т.п.).

## Представляет ли ИПЦ расходы среднего потребителя?

Да. Для составления корзины ИПЦ используются данные о покупках и расходах на них по отобранному кругу всех типов домашних хозяйств, независимо от уровня их дохода или места проживания.

## Отражает ли корзина ИПЦ современные потребительские вкусы и предпочтения?

Да. Выборка периодически пересматривается, товары (услуги), утратившие свою актуальность в потреблении домашних хозяйств, заменяются новыми.

В настоящее время фиксированный набор товаров и услуг для ИПЦ включает 510 наименований.



## Какие товары и услуги включены в корзину ИПЦ?

166 продовольственных товаров – хлебобулочные изделия и крупы, мясо и мясопродукты, рыба и морепродукты, молочные изделия, яйца, масла и жиры, фрукты и овощи, сахар и кондитерские изделия, безалкогольные напитки, алкогольные напитки и табачные изделия;

253 непродовольственных товара – одежда и обувь, предметы домашнего обихода, бытовая техника, медикаменты, товары личного пользования, для спорта и отдыха, материалы горюче-смазочные и для отопления и другие;

91 вид платных услуг – жилищно-коммунальной сферы, медицинские, транспортные, связи, культуры и отдыха, образования, ресторанов и гостиниц, финансовые, правовые, страхование и другие.

## Какие статьи расходов домашних хозяйств не включены в ИПЦ?

Расходы на приобретение жилых помещений, ценных предметов (произведения искусства, антикварные изделия и т.п.), акций и облигаций не рассматриваются в качестве потребительских.

## Включаются ли в ИПЦ цены на рынке жилья?

Нет. Согласно «Руководству по индексу потребительских цен: теория и практика» расходы на приобретение жилых помещений не рассматриваются в качестве потребительских товаров и поэтому исключаются из сферы охвата ИПЦ.

В ИПЦ учитывается арендная плата за сдачу жилых помещений их владельцами в аренду, плата за жилье (услуги ЖКХ) и расходы по его содержанию.

## Какая используется система классификации?

Распределение статей потребительских расходов населения в группы и разделы производится согласно Классификатору индивидуального потребления по целям (КИПЦ), разработанному Организацией экономического сотрудничества и развития и рекомендованному к применению в качестве международного стандарта.

## Какие товары входят в ИПЦ?

Выделяют 12 разделов, объединяющих следующие товары и услуги:

- продукты питания и безалкогольные напитки;
- алкогольные напитки, табачные изделия;
- ткани, одежда и обувь, услуги по уходу за одеждой и ремонту обуви, галантерейные товары;
- жилищно-коммунальные услуги, виды топлива, услуги по ремонту квартир и товары для него;
- мебель, ковры, бытовая техника, посуда, моющие и чистящие средства;
- услуги здравоохранения и фармацевтические препараты;
- услуги общественного транспорта, покупка собственных транспортных средств, горюче-смазочные материалы, услуги по техническому обслуживанию автомобилей;
- услуги почтовой, телефонной, сотовой и других видов связи;
- товары и услуги, связанные с культурным досугом, занятиями спортом, играми и другими видами деятельности, выполняемыми в свободное время;
- услуги детских садов, школ, колледжей, высших учебных заведений и программы образования, предназначенные для взрослых;
- услуги по размещению в гостиницах и потребление продуктов питания, напитков в ресторанах, кафе и столовых;
- разные товары и услуги (личное обслуживание, страхование, правовые, финансовые, ритуальные услуги и другие).

## Что означает термин «вес»?

«Вес» отражает относительную значимость товаров и услуг, измеряемую их долями в сумме расходов домашних хозяйств. «Вес» для каждого товара или услуги определяет степень влияния изменения цены этого товара или услуги на величину общего индекса. Например, вес хлеба в ИПЦ равен 0,01329 или в среднем расходы домашних хозяйств на хлеб составляют 1,3%.

## Что означает термин «схема взвешивания»?

Схема взвешивания ИПЦ отражает структуру потребительских расходов населения по фиксированному набору товаров и услуг, включенному в индекс. Доля каждой статьи (товара или услуги) в общих потребительских расходах является ее весом.

## Схема взвешивания для расчета ИПЦ, используемая в 2018 году

Товары и услуги	в процентах
Товары и услуги	100
Продукты питания и безалкогольные напитки	35,72
Хлебобулочные изделия и крупы	6,25
Мясо (включая мясопродукты)	9,77
Рыба и морепродукты	1,04
Молочные продукты	4,20
Яйца	0,71
Масла и жиры	2,17
Фрукты и овощи	6,02
Сахар и кондитерские изделия	2,71
Продукты питания, не отнесенные к другим категориям	0,94
Безалкогольные напитки	1,93
Алкогольные напитки, табачные изделия	2,07
Алкогольные напитки	1,32
Табачные изделия	0,74
Одежда и обувь	11,56
Жилищные услуги, вода, электроэнергия, газ и другие виды топлива	15,14
Предметы домашнего обихода	5,58
Здравоохранение	3,56
Транспорт	9,70
Связь	4,15
Отдых и культура	2,53
Образование	2,68
Рестораны и гостиницы	1,78
Разные товары и услуги	5,54
Товары	67,85
Продовольственные товары	37,79
Непродовольственные товары	30,06
Платные услуги	32,16

## Как часто пересматривается схема взвешивания?

Ежегодно, согласно международным рекомендациям.

## Где собирается ценовая информация для ИПЦ?

Регистрация цен (тарифов) осуществляется в столице республики, г.Алматы, всех областных центрах и районных центрах, где проживает большая часть населения и действующая сфера торговли и услуг обеспечивает получение регулярной ценовой информации с учетом установленных требований к основам сбора данных.

Сбор информации производится специалистами по выборочному кругу объектов торговли и платных услуг.

## В каких торговых объектах осуществляется регистрация цен?

Регистрация цен осуществляется в торговых объектах и местах оказания услуг, где реализуются значительные объемы товаров (услуг). Они расположены в разных частях населенного пункта (центре, микрорайонах, на окраине).

Выбираются объекты с широким ассортиментом товаров и платных услуг (гипермаркеты, универмаги, торговые дома, специализированные магазины и объекты, оказывающие комплекс платных услуг), небольшие и средние, реализующие одну-две группы товаров или платных услуг, вещевые, продовольственные и смешанные рынки. В обязательном порядке включаются предприятия, занимающие доминирующее положение на рынке (монополисты).

## Сколько ценовых котировок собирается по каждому товару (услуге)-представителю, входящих в состав ИПЦ?

На каждый товар (услугу)-представитель регистрируется не менее 6 ценовых котировок. Исключения составляют регулируемые виды услуг и находящиеся в конкурентной среде (жилищно-коммунальные, связи, транспорта и другие).

## Как осуществляется регистрация цен?

Регистрация цен производится ежемесячно согласно специальному графику. Основное условие регистрации цен – фиксирование цены на определенный вид товара (услуги) в конкретном торговом объекте в то же число месяца, что и в предыдущем периоде. Отклонение допускается не более чем на 1-2 дня.

Сбор ценовой информации производится в отобранных для этих целей торговых объектах и местах оказания услуг путем считывания с ярлыка (ценника) либо опроса продавцов на рынках.